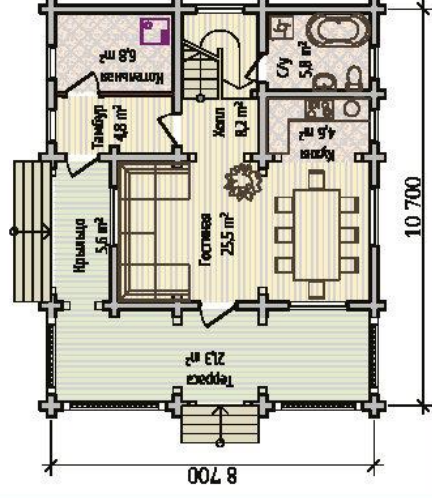


ДОМ ЦЮРИХ



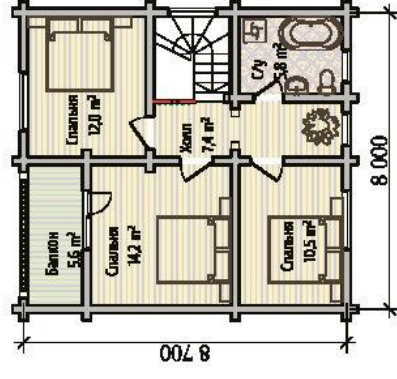
1 этаж

82,41 м²



2 этаж

55,5 м²



Общая площадь

137,9 м²

Габариты

11,0x9,0 м

Спален

3



СТОИМОСТЬ ДОМОКОМПЛЕКТА С УСТАНОВКОЙ

- Домокомплект из оцилиндрованного бревна 220 мм –руб;
- Домокомплект из профилированного бруса 145x200 мм –руб;
- Фундамент ленточный –руб;
- Утепленная кровля (200 мм) из металлочерепицы –руб.

Ленточный фундамент

- Геодезические работы: разбивка осей, нивелировка;
- Малозаглубленный ленточный фундамент без перепадов: глубина 0,2 м., высота 0,4 м. (перепад оплачивается отдельно);
- Армирование фундамента продольной арматурой А III - диаметр 12 мм, армирование поперечной арматурой А I - диаметр 6 мм;
- Бетон М 300 (сертифицированный);
- Загиб арматуры по углам, использование технологии вязки;
- Устройство песчаной подушки;

Устройство стен

- Дом, размеры в осях согласно планам этажей;
- Наружные стены дома выполняются из **выбранного материала**;
- Высота 1-го этажа (от лаг до балки, до усадки) 2,6 м., подъема мансарды 1,2 м.;
- **Бревна между венцами уплотняются джутовым полотном и соединяются березовыми нагелями**;
- Между первым венцом дома и фундаментом прокладывается слой гидростеклоизола по всей длине дома;
- Половые лаги - брус 200x100 с шагом 0,7 м в осях;
- Балки межэтажного перекрытия – брус сечением 200x100 мм с шагом 0,7 м в осях.

Устройство кровли

- **Металлочерепица Grand Line с использованием утеплителя Rockwool 200 мм**;
- Устройство стропильной системы;
- Устройство обрешетки;
- Гидроизоляция.

Услуги

- Организация проживания строительной бригады;
- Доставка материалов на объект;
- Разгрузка материалов;
- Проектная документация;
- Контроль качества.

ООО «ЗЕМЕЛЬНЫЙ ФОРМАТ»
127521, г. Москва, 17-й проезд Марьиной Рощи д.4, корп. 1, офис 734
Телефон: 7(495)150-09-05
e-mail: dom@zemform.ru
www.zemform.ru